



DE PUEBLA

MATERIAL Y EQUIPO ELÉCTRICO

PUEBLA VERACRUZ OAXACA ISTMO

NEWSLETTER

2025

Enero/Febrero

Conoce la maravillosa historia de la empresa

EAT•N

Lo que no sabías sobre los inicios de

LEVITON®



*Imágenes ilustrativa
*Aplican restricciones.



CONDUMEX

¡EN TODOS LOS PRODUCTOS DE NUESTRA PÁGINA WEB!

ENVÍOS GRATIS



SÓLO EN PUEBLA



#SomoslosNaranja

DESCUENTOS EN TODA LA TIENDA
coelpuebla.com.mx

Contenido

- ***Dinámicas del mes***
- ***Historia de EATON***
- ***Historia de Leviton***
- ***Promoción de Condumex***
- ***Caja sorpresa de IUSA***
- ***Envíos Gratis en nuestra página web en Puebla***
- ***Mes de la Amistad ESTEVEZ***
- ***Ven y Disfruta Rifa IUSA***

 **COEL**[®]
DE PUEBLA

MATERIAL Y EQUIPO ELÉCTRICO
PUEBLA VERACRUZ OAXACA ISTMO

02

COEL
DE PUEBLA
MATERIAL Y EQUIPO ELÉCTRICO

EATON

Un legado de innovación. Más de un siglo de innovación con espíritu.

Todo comenzó en 1911 con Joseph Eaton. En una época en la que el transporte estaba a punto de transformarse, Joseph tuvo la visión de invertir en una idea innovadora: el primer eje de camión impulsado mediante engranaje.

Más de 100 años después, siguen comprometidos con ese mismo espíritu de innovación que marcó su inicio. A lo largo de los años, han ampliado su experiencia y diseñado soluciones pensando en sus clientes, integrando las competencias de algunos de los nombres más respetados del mundo para crear una marca más confiables.

Hoy, sus productos, servicios y sistemas están diseñados para ayudar a enfrentar los desafíos más complejos en la administración de energía. En Eaton, siguen transformando el mundo, tal como lo soñó desde el principio.



03

COEL
DE PUEBLA
MATERIAL Y EQUIPO ELÉCTRICO

EATON

Enchufe de Clavija

SKU: 515PLTY-F



Fabricado en nylon amarillo con contactos de latón, incluye luz piloto LED verde para indicar alimentación. Diseño recto de dos polos, tres hilos y conexión a tierra. Soporta 15A y 125V, con conexión trasera para cables #18-12 AWG. Fabricado en nylon amarillo con contactos de latón.

"En COEL de Puebla te ofrecemos material eléctrico Eaton, reconocido por su calidad, durabilidad y desempeño."

CAJA ESTANCA REDONDA IP55-65

SKU: WDC0704P

Caja estanca redonda color blanco con protección IP55-65 de 70x40mm con conos y tapa a presión para mayor agarre. Fácil de instalar y usar Material termo-plástico auto-extinguible
Accesorio para fijación de regletas de conexión.

CAJA ESTANCAS IP 55

SKU: WDC1010S

Son cajas de registro de donde se pueden derivar circuitos hacia nuevas direcciones a trayectorias dependiendo de la necesidad del usuario. Las cajas estancas están diseñadas para proteger las conexiones eléctricas contra adversidades del exterior como lo son agua y polvo. Se utilizan en instalaciones exteriores comerciales a residenciales para proteger a nuestros circuitos eléctricos contra el agua o el polvo que pudieran llegar a causar fallas en nuestras instalaciones.

05

COEL
DE PUEBLA
MATERIAL Y EQUIPO ELÉCTRICO

EATON

Enchufe APJ Arktite

SKU: APJ6485

Con clasificación de 60A, 600 Vca/250 Vcc, 50-400 Hz, estilo 2, configuración de tres hilos y cuatro polos, dimensiones de 8.5 pulgadas de largo, 3.75 pulgadas de alto y ancho, peso de 2.9 libras, fabricado en aluminio sin cobre y compatible con cables de 0.50 a 1.45 pulgadas, código UPC 782274050201.



CAJA DE DISTRIBUCIÓN IP65

SKU: WD6504

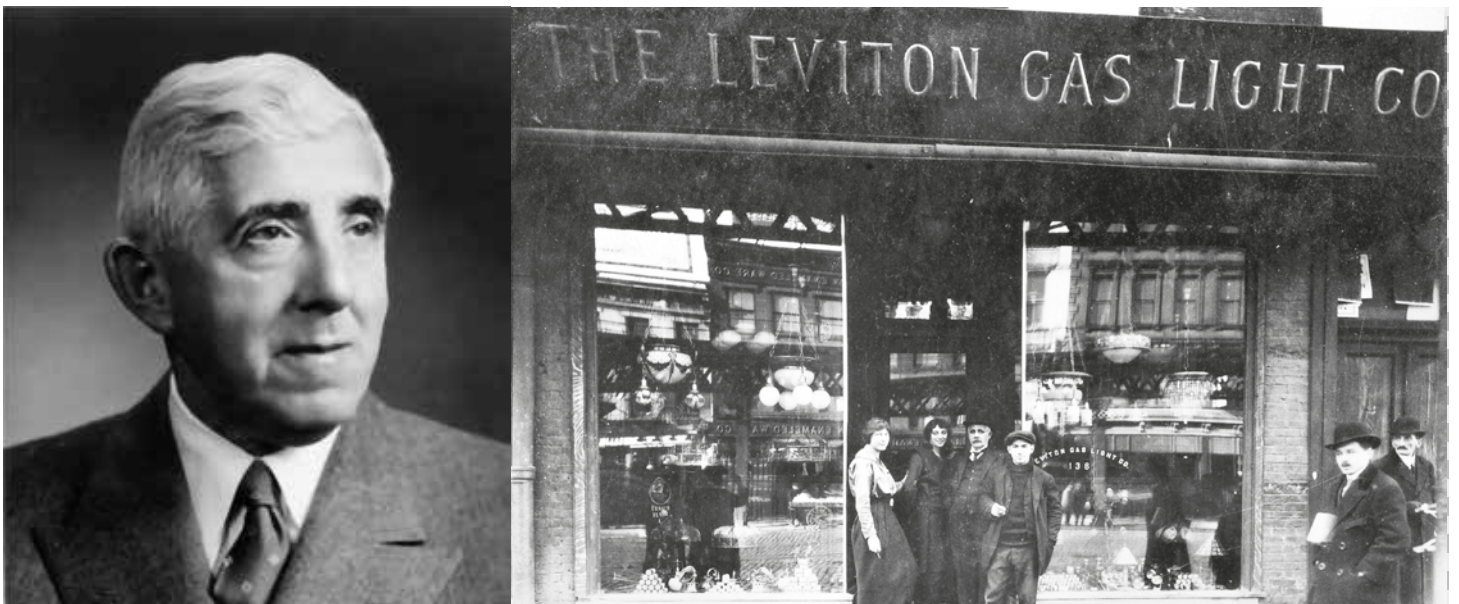
Con capacidad para hasta 4 módulos riel DIN expandible a 5, protección IP65 contra polvo y agua, IK07 contra impactos de 2J, fabricada en material aislante dieléctrico autoextinguible resistente a la intemperie y altas temperaturas, medidas de 15.5x10x9 cm, fácil instalación con amplio espacio para cableado, incluye regletas y etiquetas, ideal para uso residencial, comercial y doméstico con diseño moderno y seguro para interiores y exteriores.

Leviton y su historia de inventiva

En 1906, Isidor Leviton emigró de Rusia a los Estados Unidos en busca de nuevas oportunidades. Con esfuerzo y determinación, abrió un pequeño negocio de hojalata, donde fabricaba puntas de manto para la iluminación con gas, que en ese momento era la norma.

Pero el mundo estaba cambiando. Con la llegada de la bombilla de Edison, Leviton tuvo la visión de adaptarse a esta revolución tecnológica. Así, dejó atrás la fabricación de productos para gas y se dedicó a crear su primer producto eléctrico: el portalámparas con cadena de tracción.

Ese simple pero innovador producto marcó el inicio de un legado que transformó la manera en que las personas iluminaban sus hogares y lugares de trabajo. Desde entonces, Leviton ha sido sinónimo de comodidad, seguridad y tecnología confiable.



Receptáculo tomacorriente dúplex de 15 A, paquete del contratista, conexión a tierra, marfil

SKU: 5320ICP

15 A, 125 V, NEMA 5-15R, 2P, 3W ,
Receptáculo dúplex con pestañas,
hoja recta, uso residencial,
conexión a tierra, todos los tornillos
sin apretar, paquete del contratista,
con cableado a presión y lateral
Quickwire, correa de acero, Marfil
Familiar y funcional.



Productos Leviton

Contactos

Leviton es sinónimo de excelencia en soluciones eléctricas. Sus contactos están diseñados para ofrecer seguridad, durabilidad y rendimiento en cualquier entorno, desde aplicaciones residenciales hasta comerciales e industriales.



Receptáculo tomacorriente ICFT SmartlockPro®

SKU: GFNT1-00W

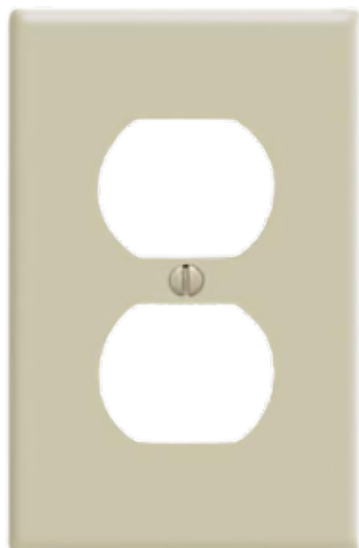
15 A, Receptáculo de 125 V,
Alimentación continua de 20 A,
Monocromático, ICFT SmartLock
Pro, cableado posterior y lateral.

Placa de pared resistente a la intemperie.

SKU: 4976GY

Dispositivo dúplex de 1 unidad,
resistente a la intemperie, nailon
termoplástico, montaje del
dispositivo, horizontal, cubiertas
de cierre automático - GRIS.
Cumple con la Sección 406.9 del
Código Eléctrico Nacional® (2017)
para gabinetes a prueba de
intemperie en lugares húmedos
y mojados.





Placa de pared para
receptáculo
tomacorriente dúplex
1-Gang unidad,
tamaño estándar,
termofraguado, marfil

SKU: L86003

Placa de pared para receptáculo de
productos dúplex 1-Gang unidad,
unidad de tamaño estándar,
termofraguado, Montaje del
producto, Marfil Familiar y funcional.

Tapón de hoja recta impermeable Wetguard

15 A, 125 V, NEMA 5-15P, 2P, 3 W,
enchufe, hoja recta, grado
industrial, conexión a tierra,
protección contra humedad
AMARILLO

SKU: 14W47



PRECIOS EN:
coelpuebla.com.mx

10

COEL
DE PUEBLA
MATERIAL Y EQUIPO ELÉCTRICO

LEVITON®



Enchufe de goma, color amarillo

15 A, 125 V, NEMA 5-15P, 2 polos,
3 cables, enchufe, hoja recta,
amarillo

SKU: 515PV

Conector de goma, color amarillo

15 A, 125 V, NEMA 5-15R, 2Pole,
3Wire, Hoja recta.

SKU: 515CV



PRECIOS EN:
coelpuebla.com.mx



Conector de hoja recta

15 A, 125 V, NEMA 5-15R, 2P, 3W, conector, hoja recta, grado hospitalario, conexión a tierra, transparente.

SKU: 8219-CT

Enchufe de clavija recta

SKU: 8215-CT

15 A, 125 V, NEMA 5-15P, 2P, 3 W, enchufe, hoja recta, grado hospitalario, conexión a tierra, transparente.

Los contactos de una sola pieza reducen la fricción y el sobrecalentamiento.

La construcción de nailon resistente resiste impactos, luz solar, productos químicos y uso intensivo.

Clasificaciones e identificación NEMA marcadas permanentemente en el dispositivo.

Color: transparente.



PRECIOS EN:
coelpuebla.com.mx

Este 31 de Enero
EN LA COMPRA DE
2 CAJAS DE CABLE
CALIBRE 8,10 Y 12
CONDUMEX
llévate una
SOMBRILLA
O UN BALÓN



M.R.

CONDUMEX

- *Aplican restricciones.***
- *Promoción válida en COEL***
Matriz
- *Promoción válida solo el***
día 31 de Enero o hasta
agotar existencias.
- *Un obsequio por cliente***
- *Imágenes ilustrativas.***



COEL®

DE PUEBLA

MATERIAL Y EQUIPO ELÉCTRICO

SUCURSAL 16 DE SEPTIEMBRE

CAJA MISTERIOSA



***Compra cualquier
producto IUSA y
participa en
nuestra caja
sorpresa de
regalos***

- Compras de contado
- Compras sólo en tienda física
 - Imágenes ilustrativas
- Hasta agotar existencias



**SÓLO EN
PUEBLA**

Compra en línea.

**ENVÍOS
GRATIS**



Mejores precios del
mercado eléctrico
mayorista y minorista.

Estas a un
solo clic de
conocer la
mejor
calidad al
mejor
precio en
material
eléctrico
del país.

Busca en nuestra
página web.

coelpuebla.com.mx

MES DE LA AMISTAD ESTEVEZ®

COEL
DE PUEBLA
MATERIAL Y EQUIPO ELÉCTRICO

Conectando lo extraordinario

Compra
productos

\$200+IVA

Obtén un
boleto y
participa
en la rifa



¡Gana una **tarjeta** de regalo!

PRIMER LUGAR \$2000

SEGUNDO LUGAR \$1500

TERCER LUGAR \$1000



coelpuebla.com.mx

*Promoción válida del 1 de
Febrero al 28 de Marzo

*Aplican Restricciones

*Aplica solo en matriz

*Imágenes ilustrativas

*Compras de contado y crédito

*Tarjeta de regalo SEARS



COEL[®]
DE PUEBLA
MATERIAL Y EQUIPO ELÉCTRICO

**VEN Y
DISFRUTA**

ESTE 14 DE FEBRERO

**COMPRA
PRODUCTOS
IUSA y
participa en
la**

RIFA

Para GANAR

REGALOS

- Dinámica en sucursal matriz
- Compras de contado
- Compras sólo en tienda física
- Imágenes ilustrativas
- Hasta agotar existencias
- Aplican restricciones

TU MATERIAL ESTÁ EN



DE PUEBLA

MATERIAL Y EQUIPO ELÉCTRICO

PUEBLA VERACRUZ OAXACA ISTMO



Contáctanos



DE PUEBLA

MATERIAL Y EQUIPO ELÉCTRICO

PUEBLA VERACRUZ OAXACA ISTMO



**PUEBLA
MATRIZ**

**PUEBLA
SHOWROOM**

**16 DE
SEPTIEMBRE**

**VERACRUZ
CENTRO**

**VERACRUZ
NORTE**

OAXACA

ISTMO



Horarios de 8:30 am a 6:30pm de lunes a viernes y sabados de 9:00 am a 2:00 pm



22-22-49-49-99

22-22-49-49-99

22-26-44-49-00

22-99-31-99-39

22-99-31-99-39

95-11-32-17-95

97-16-88-43-22



25 Norte No.210
Col. Amor
C.P. 72140,
Puebla, Pue.

25 Norte No.202
Col. Amor
C.P. 72140,
Puebla, Pue.

Calle 16 de
septiembre
No. 5505
Col. Gabriel
Pastor 2da
sección
C.P. 72425,
Puebla, Pue.

Paso y Troncoso
No. 658
Col. Flores
Magón Centro
C.P. 91700,
Veracruz, Ver.

Av. Rafael
Cuervo No. 470
Esq. Playón de
Hornos
Col. Playa Linda
CP. 91810,
Veracruz, Ver.

Carretera
Internacional
Cristobal Colón
Km. 540 No.100
Col. Santa Rosa
Panzacola
C.P. 68010,
Oaxaca de
Juárez, Oax.

Carretera
Transmítica
Km. 4
Col. Aviación
C.P. 70610,
Salina Cruz,
Oax.



COEL Matriz
ventas@coelpuebla.com.mx

COEL 16 de septiembre
coel16@coelpuebla.com.mx

COEL Showroom
iluminacion@coelpuebla.com.mx

COEL Veracruz
ventas@coelveracruz.com.mx

COEL Veracruz Norte
ventasnorte@coelveracruz.com.mx

COEL Oaxaca
ventas@coeloaxaca.com.mx

COEL Istmo
ventas@coeloaxaca.com.mx



ecommerce@coelpuebla.com.mx



@coeldepuebla



@COELPue



coelpuebla.com.mx